



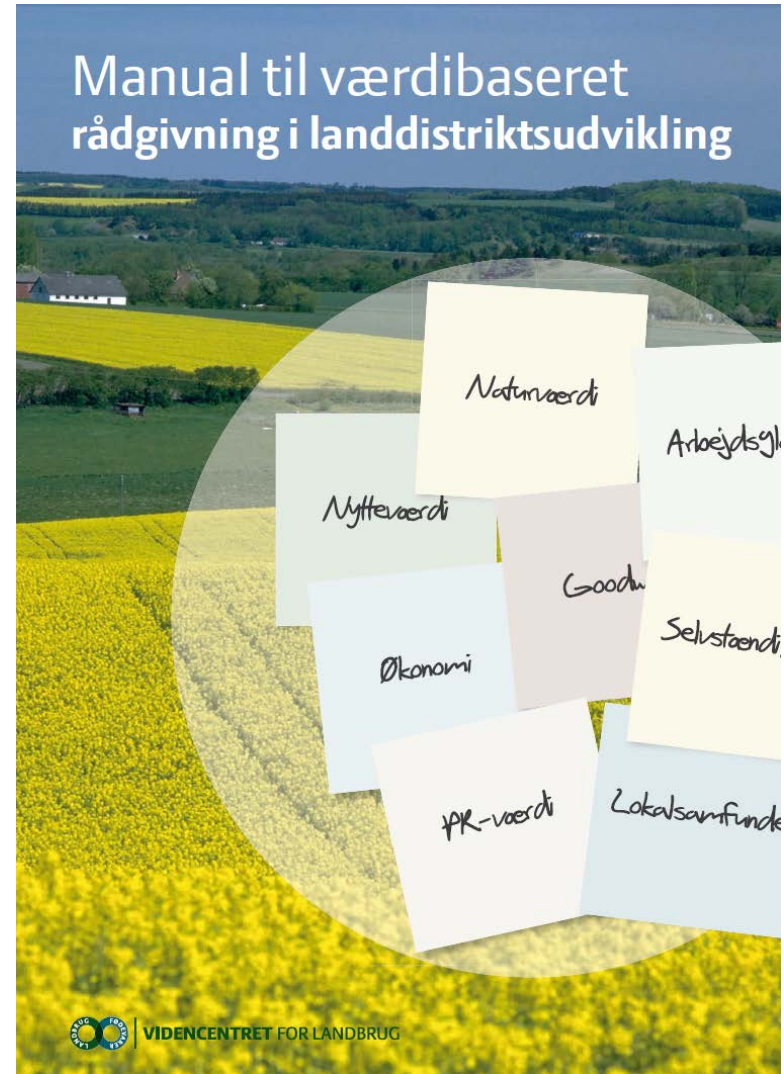
# Anvendelse af værdibaseret rådgivning på bedrifterne

5. december 2013

Anna Dorte Nørgaard

# Værdibaseret rådgivning

- Skabt til rådgivning i landdistriktsudvikling men kan bruges til al landbrugsudvikling
- Tager afsæt i afdækning af bedriftens værdier og visioner fremfor at gå direkte til opgaveløsning
- Værdier skal fungere som kompas i udviklingen af konkrete ideer
- Anvendelse af kort
- Rådgivningen resulterer i en udviklingsplan

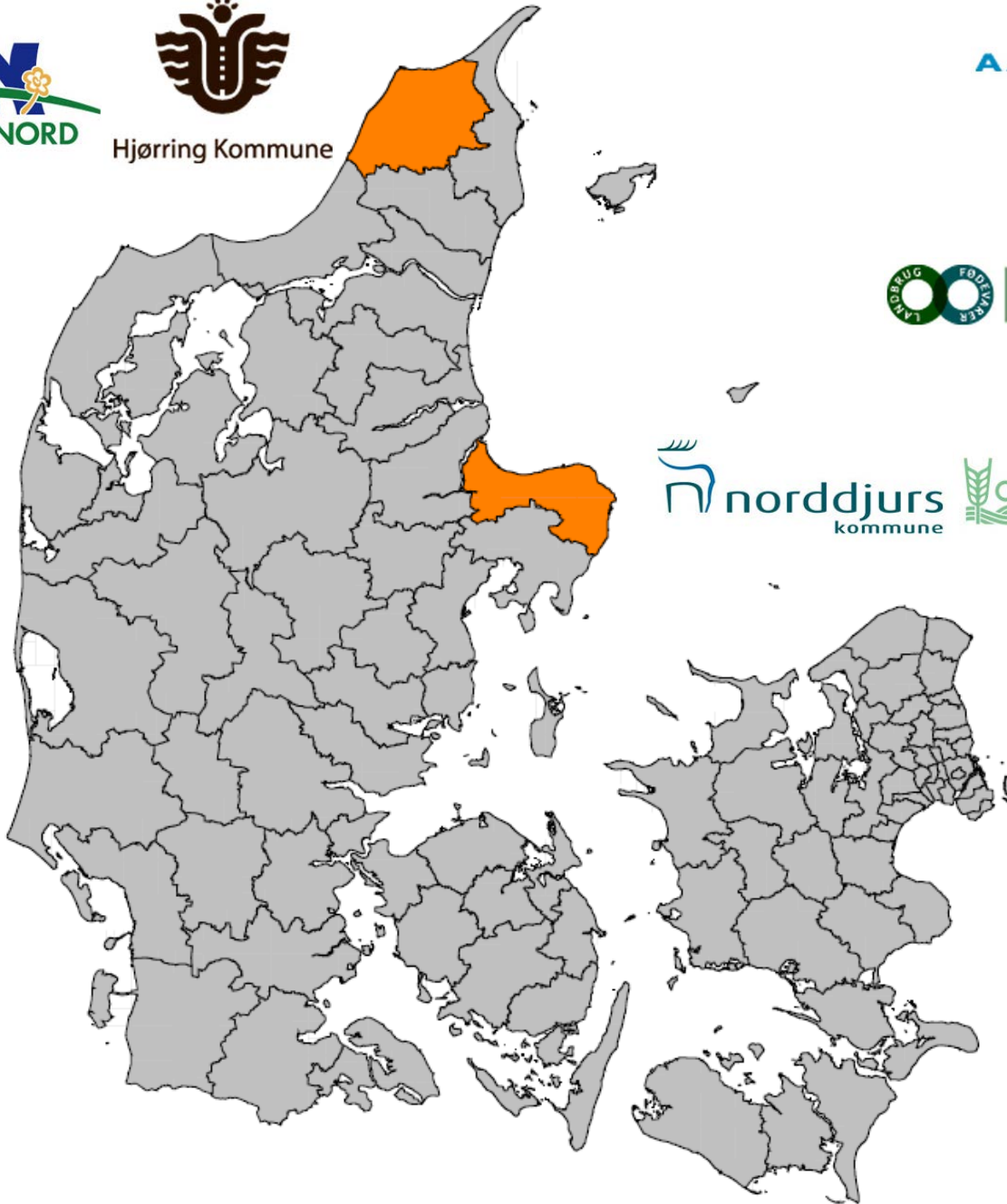




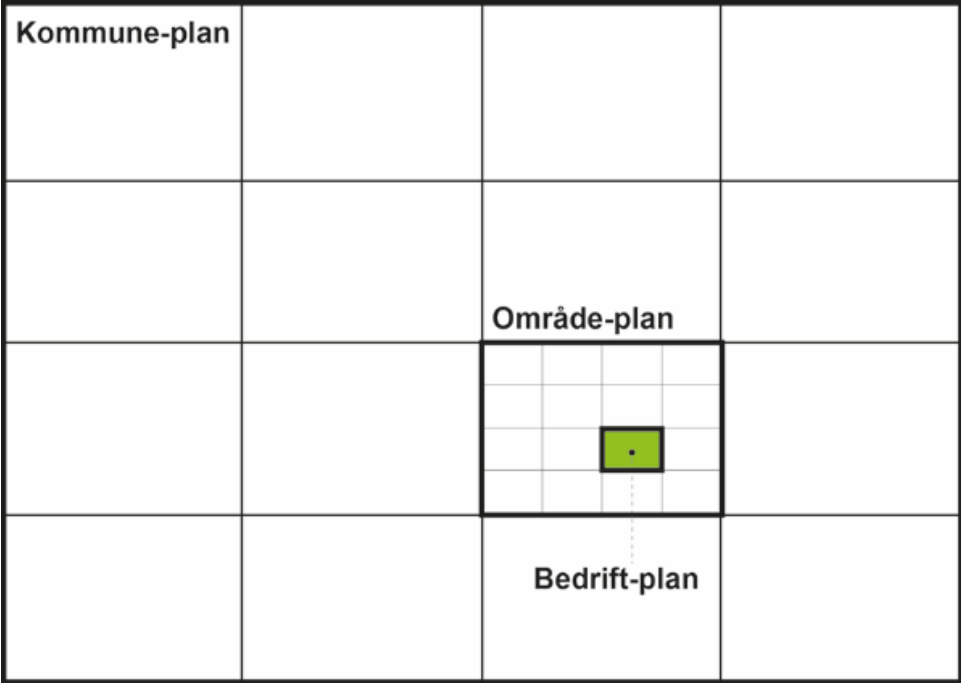
Hjørring Kommune

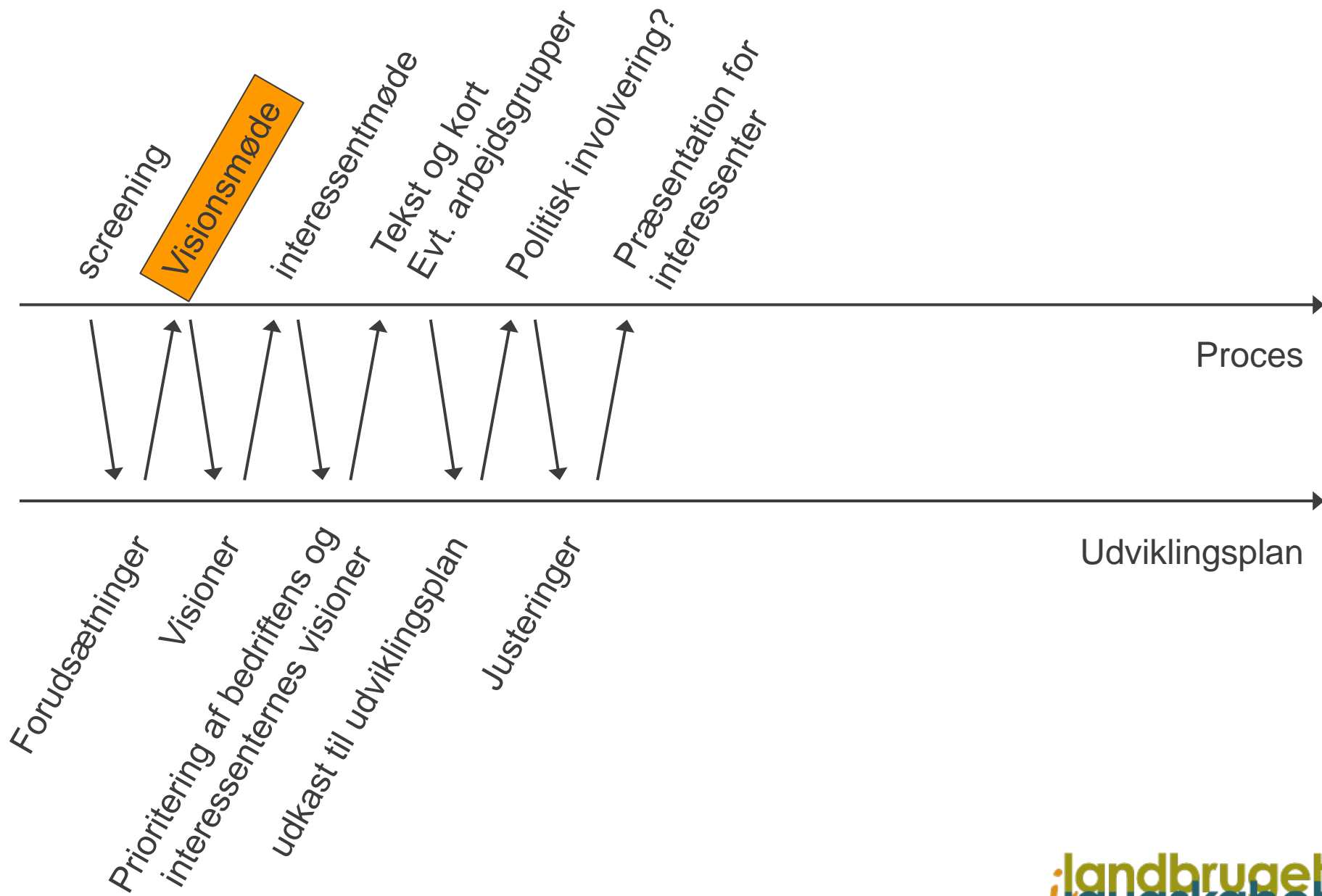


VIDENCENTRET FOR LANDBRUG



# Koordinering af kommunens og bedriftens planer



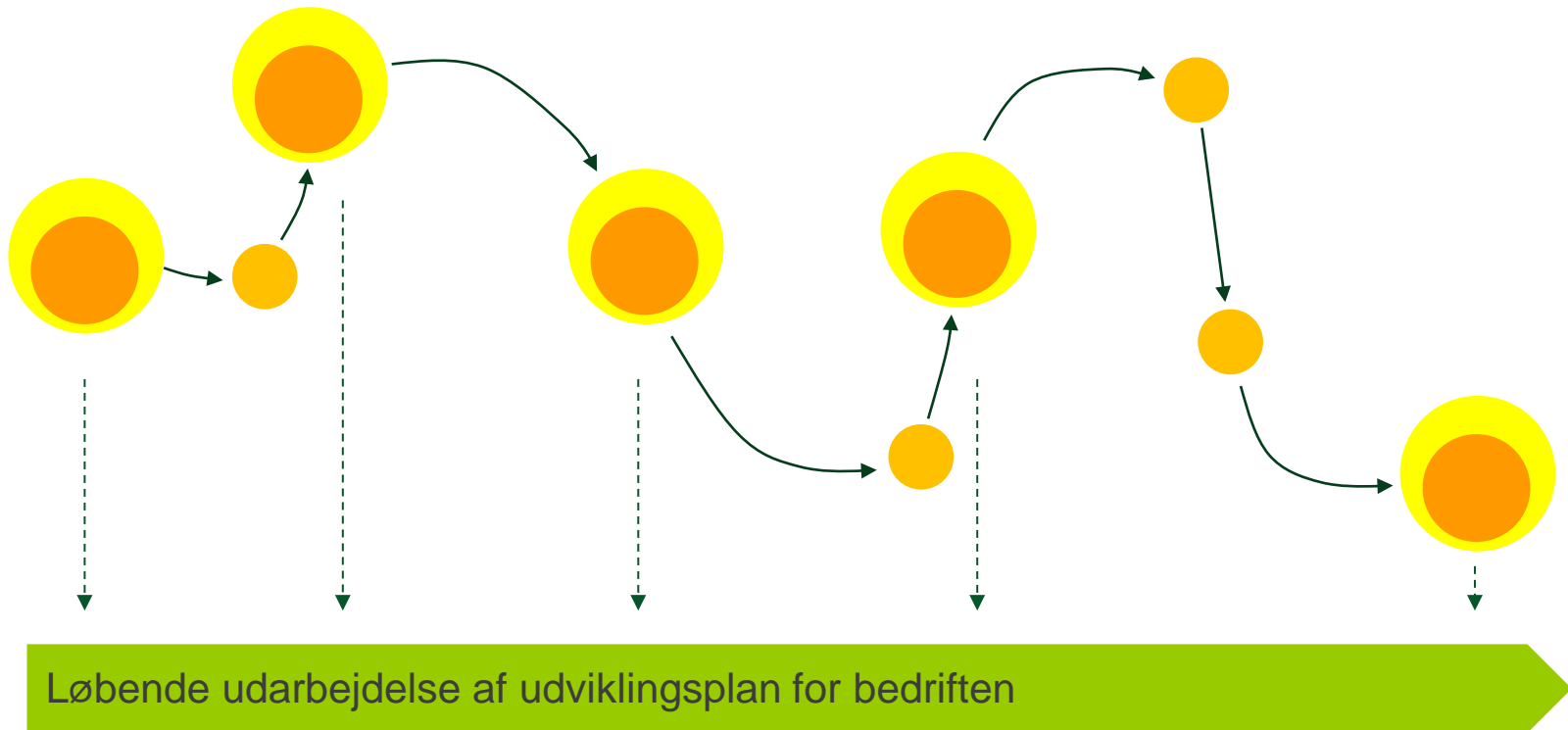


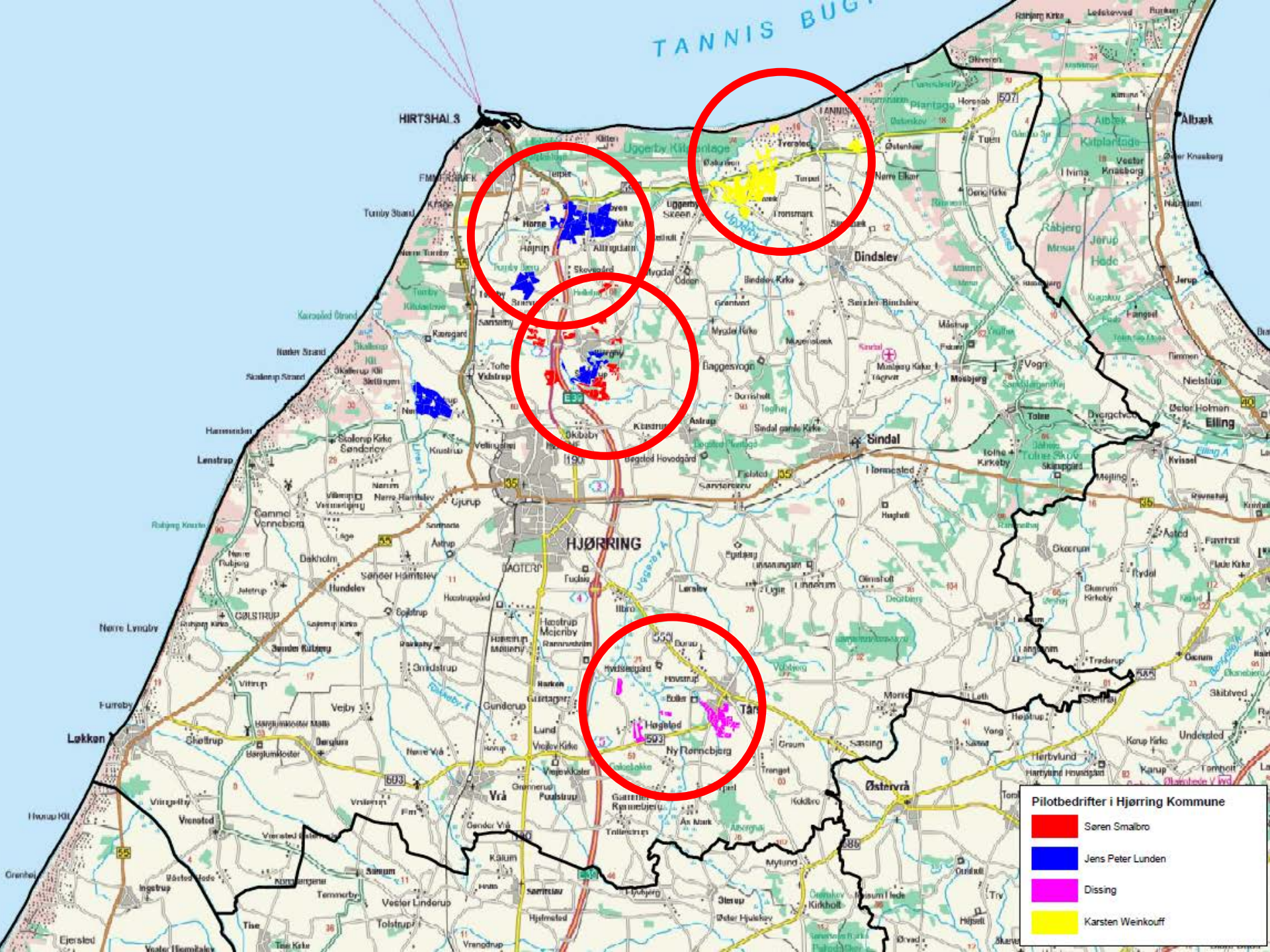
# Erfaringer fra visionsmøder

- Samtale om værdier, relationer, interesser, muligheder/udfordringer og visioner
- Rådgiveren har en nøglerolle (tillidsfuld, åben og rolig personlighed)
- Bedrifterne har forskellige oplevelser og udbytte
- Det kræver tillid og fortrolighed mellem bedrift og rådgiver
- Der tegner sig en tydelig værdiprofil for hver bedrift
- Der tegner sig på kort tid et tydeligt billede af bedriftens visioner
- Der tegner sig oplagte elementer som er i lokalsamfundets interesse



## Aktiviteter i relation til bedriftens udviklingsplan





**Pilotbedrifter i Hjørring Kommune**

- Søren Smalbro
- Jens Peter Lunden
- Dissing
- Karsten Weinkouff



